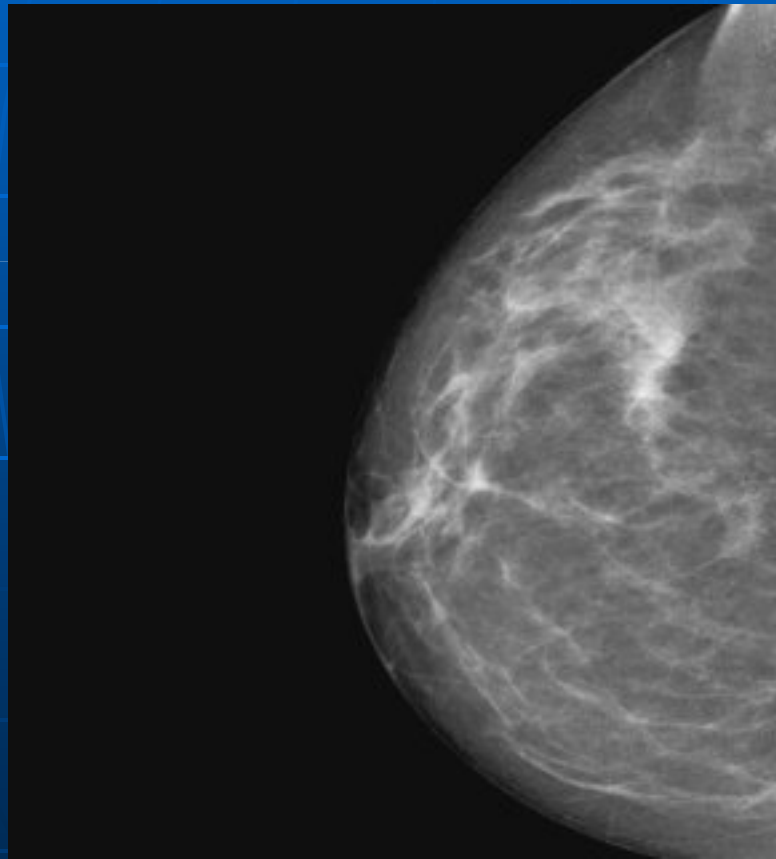
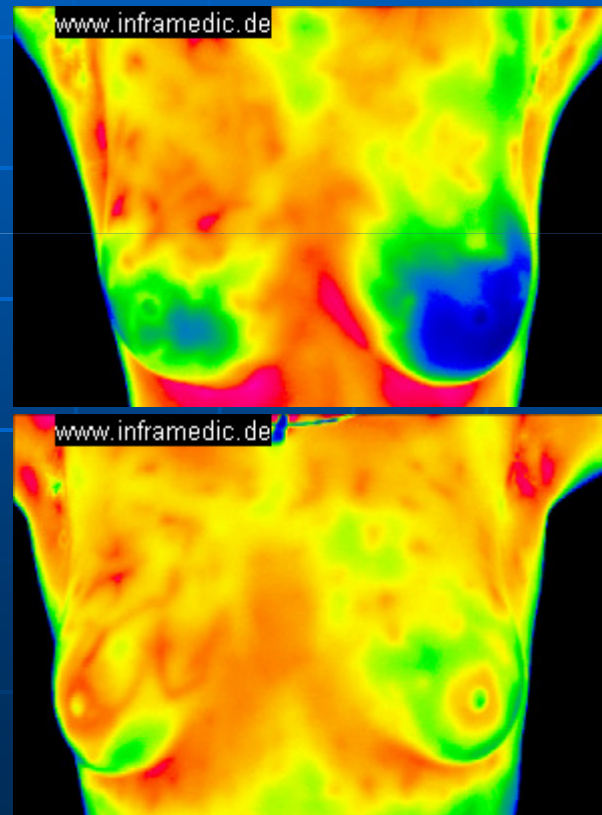


Breast Cancer

mammographie



mammovision



Breast Cancer – Inframedic Beobachtungen - SÜ

- Beobachtungen mit Inframedic, seit 1/ 06 – 3/ 07
- Vergleich „Mammovision“ =Infrarot-Thermographie mit (Röntgen-) Mammographie und Ultraschall-Computer-Tomogramm (=spezieller 3-D-Ultraschall)
- (Team Prof. Schulte-Uebbing, Fr. Dr.Trenkler, Dr.Maier)

Breast Cancer - Diagnostic

- Risiko-Anamnese
- Palpation
- Mammographie-Screening (50.-70.Lebensjahr, alle zwei Jahre)
- Sonographie: kein Screening, ggf. (zusätzlich) Farbdoppler, 3-D-Mammographie
- Infrarot-Thermographie (komplementär)

Breast Cancer – Diagnostic Inframedic- Studie

Inframedic- Beobachtungen (seit
2006)

Nomenklatur:

- Unauffällig (analogBIRADS I)
- Leicht auffällig (analogBIRADS II)
- Auffällig (analogBIRADS III)
- Grob auffällig (analogBIRADS IV,V)

Breast Cancer – Diagnostic Inframedic- Studie

Inframedic-Beobachtungen (seit 2006)

Nomenklatur: Unauffällig
(analog BIRADS I)

- Homogene Gefäßzeichnungen im Seitenvergleich, homogene Temperaturareale
- Vor Abkühlung nur vereinzelt „warm spots“ oder „warm nets“
- Nach Abkühlung keine „warm spots“ oder „warm nets“ mehr

Breast Cancer – Diagnostic Inframedic- Studie

Inframedic-Beobachtungen (seit 2006)

Nomenklatur: Leicht auffällig (analog BIRADS II)

- Relativ homogene Gefäßzeichnungen im Seitenvergleich, relativ homogene Temperaturareale
- Vor Abkühlung einzelne „hot spots“ oder „hot nets“
- Nach Abkühlung verschwinden sämtliche „hot spots“ and „hot nets“, vereinzelte „warm spots“ oder „warm nets“ bleiben

Breast Cancer – Diagnostic Inframedic- Studie

Inframedic-Beobachtungen (seit 2006)

Nomenklatur: Auffällig (analog BIRADS
III)

- Z.T. inhomogene Gefäßzeichnungen im
Seitenvergleich
- Vor Abkühlung „hot spots“ oder „hot
nets“
- Nach Abkühlung bleiben „hot spots“ and
„hot nets“ sichtbar, aber schwächer
- Glatte Konturen, keine Spikulierungen

Breast Cancer – Diagnostic Inframedic- Studie

Inframedic-Beobachtungen (seit 2006)

Nomenklatur: Grob auffällig (analog BIRADS
IV, V)

- Starke Inhomogenitäten
- Ausgeprägte Abweichungen bei Gefäßzeichnungen im Seitenvergleich
- Vor Abkühlung ausgeprägte „hot spots“ oder „hot nets“: Konkave Konturen, Spikulierungen
- Nach Abkühlung bleiben „hot spots“ and „hot nets“ unverändert sichtbar
- „Hot-nets“: Konkave Konturen, Spikulierungen, sehr ausgeprägt

Breast Cancer – Diagnostic Inframedic- Beobachtungen

1/ 06- 3/ 07

n = 111 Patientinnen

Röntgen-Mammographie:

- BIRADS I: n = 41
- BIRADS II: n = 45
- BIRADS III: n = 15
- BIRADS IV: n = 6
- BIRADS V + VI: n = 4

Breast Cancer – Diagnostic Inframedic- Beobachtungen

1/ 06- 3 / 2007

n = 111 Patientinnen

In „Mammovision“ auffällig:

- BIRADS I: (n = 09 von 41)
- BIRADS II: (n = 22 von 45)
- BIRADS III: (n = 14 von 15)
- BIRADS IV: (n = 6 von 6)
- BIRADS V: (n = 4 von 4)

Breast Cancer – Diagnostic Inframedic- Beobachtungen

1/ 06- 3/ 2007

n = 111 Patientinnen

- Mammographisch BIRADS I: (n = 41)
- In „Mammovision“ auffällig: (n = 09)
- vorwiegend „warm areas“, „slightly vessel areas“, „slightly colder spots“
- Keine „grob pathologischen“ Kriterien, wie z.B. „big hot spots“, „hot nets“ etc.

Breast Cancer – Diagnostic Inframedic- Beobachtungen

1/ 06- 3/ 07

n = 122 Patientinnen

- Mammographisch BIRADS II: (n = 45)
- In „Mammovision“ auffällig: n = 22
- Sehr häufig Cysten: in Mammovision vorwiegend „slightly colder spots“, „slightly colder areas“
- In 8 der 22 Fälle in der „Mammovision“ grob pathologische Kriterien. In Röntgen-Mammographie BIRADS II, aber in 5 Fällen ACR III, in 3 Fällen ACR IV. Anschließend in allen 22 auffälligen Fällen 3-D-Ultraschall. In 4 der 8 Fälle sonograph. BIRADS III und in 4 Fällen BIRADS IV.
- In 14 der 22 auffälligen Fälle sonographisch Auffälligkeiten wie komplizierte Zyste (5 mal) oder Fibroadenom (4 mal, weitere Abklärung, veranlaßt: Nochmalige Mammographie oder MRT. Bei 3 ergaben sich im MRT Auffälligkeiten. Alle 3 wurden inzwischen gestanzt. 2 davon waren Karzinome.

Breast Cancer – Diagnostic Inframedic- Beobachtungen

1/ 06- 3/ 07 n = 122 Patientinnen

- Mammographisch BIRADS III: (n = 15)
- In „Mammovision“ auffällig: n = 14
- Sehr häufig kompliz. Cysten, Fibroadenome: in Mammovision vorwiegend „colder spots“, „colder areas“
- In 9 der 14 Fälle in der „Mammovision“ auffällige, in grob pathologische Kriterien, in 5 Fällen grob pathologische Kriterien. In Röntgen-Mammographie in 8 Fällen ACR III, in 4 Fällen ACR IV. Anschließend in allen 14 auffälligen Fällen 3-D-Ultraschall. In 5 der 14 Fälle sonogr. BIRADS II.
- In 7 Fällen sonogr. BIRADS III, in 2 Fällen sonogr. BIRADS IV: Nochmalige Mammographie, in beiden Fällen MRT. 2 wurden inzwischen gestanzt, davon 1 intraduct. CA.